

# Mokřady mezinárodního významu v Libereckém kraji

Šárka Mazánková

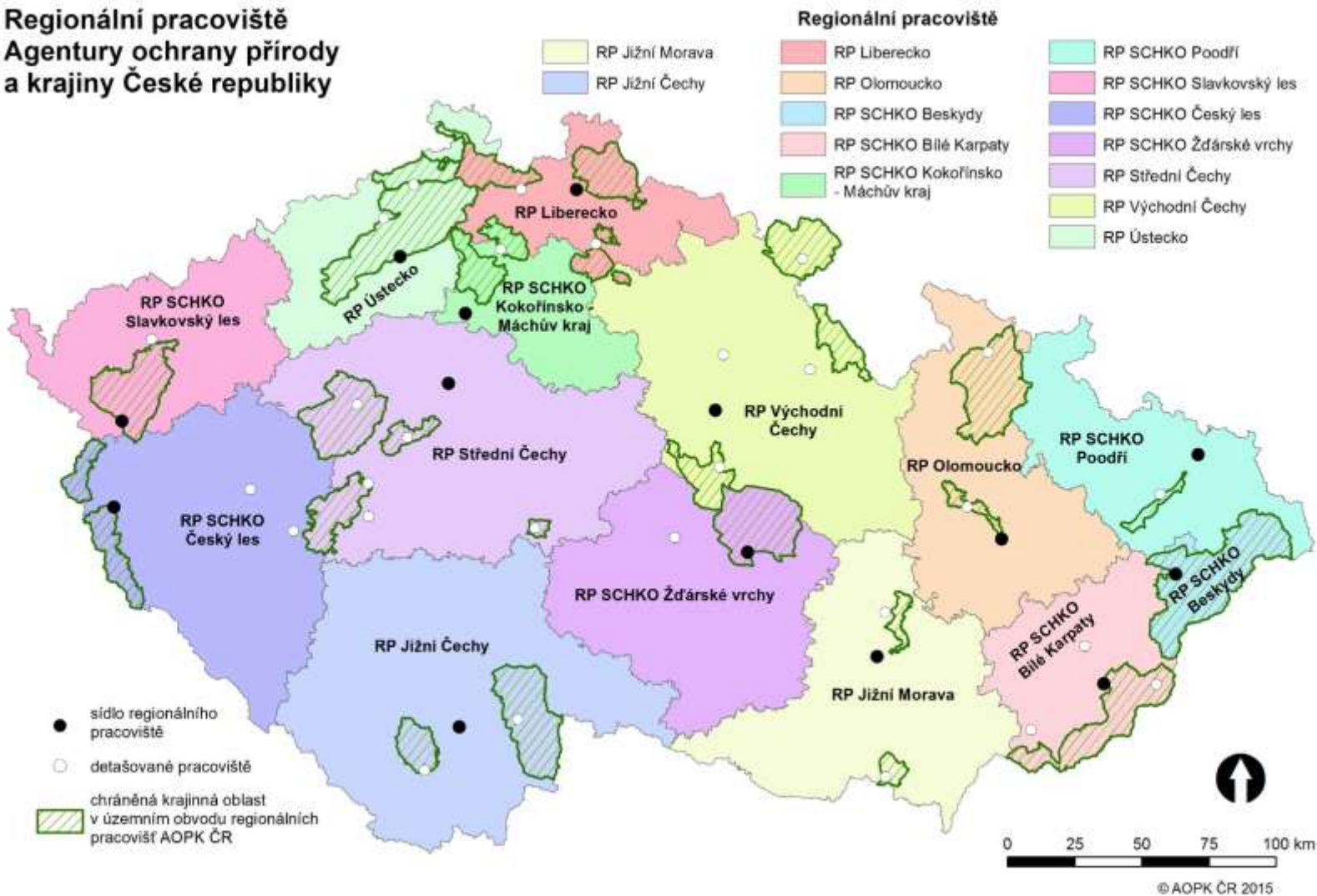
Regionální pracoviště Liberecko, oddělení péče o přírodu a krajinu

26.1.2016



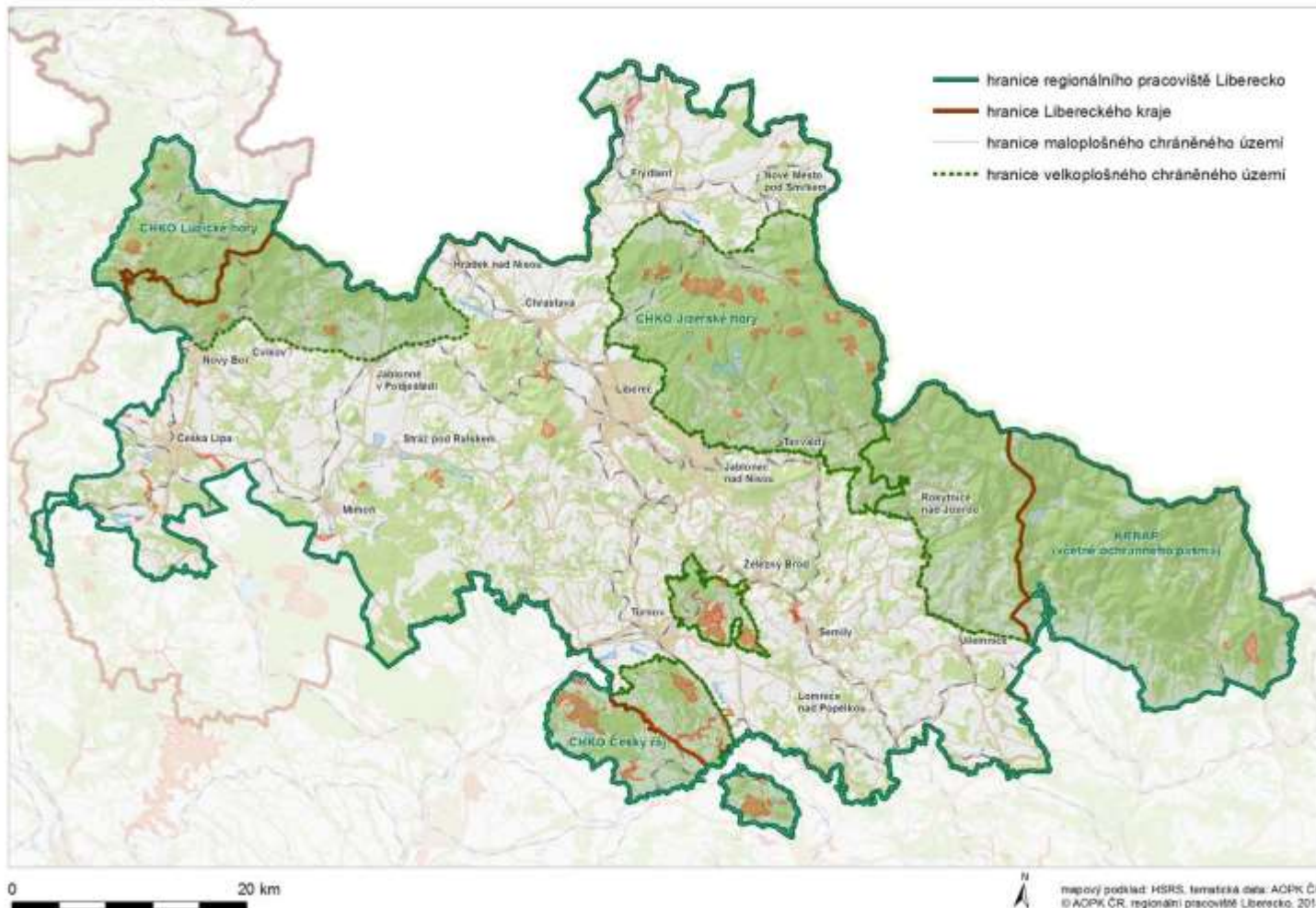


## Regionální pracoviště Agentury ochrany přírody a krajiny České republiky





AOPK ČR, regionální pracoviště Liberecko



oddělení:

- Správa CHKO Jizerské hory
- Správa CHKO Lužické hory
- Správa CHKO Český ráj
- péče o přírodu a krajinu
- provozní

sídlo:

Liberec, U Jezu 10

# Ramsarské lokality v ČR



## Ramsarské mokřady v České republice



0 50 km



- RS 1 Šumavská rašeliniště (10 225 ha)**
- RS 2 Třeboňské rybníky (9 710 ha)**
- RS 3 Břehyně a Novozámecký rybník (1 349ha)**
- RS 4 Lednické rybníky (691 ha)**
- RS 5 Litovelské Pomoraví (6 194 ha)**
- RS 6 Poodří (4 427 ha)**
- RS 7 Krkonošská rašeliniště (209 ha)**
- RS 8 Třeboňská rašeliniště (1 051 ha)**
- RS 9 Mokřady dolního Podyjí (11 525 ha)**
- RS 10 Mokřady Liběchovky a Pšovky (361 ha)**
- RS 11 Podzemní Punkva (1 571 ha)**
- RS 12 Krušnohorská rašeliniště (11 224 ha)**
- RS 13 Horní Jizera (2 303 ha)**
- RS 14 Pramenné vývěry a rašeliniště Slavkovského lesa (3 202 ha)**

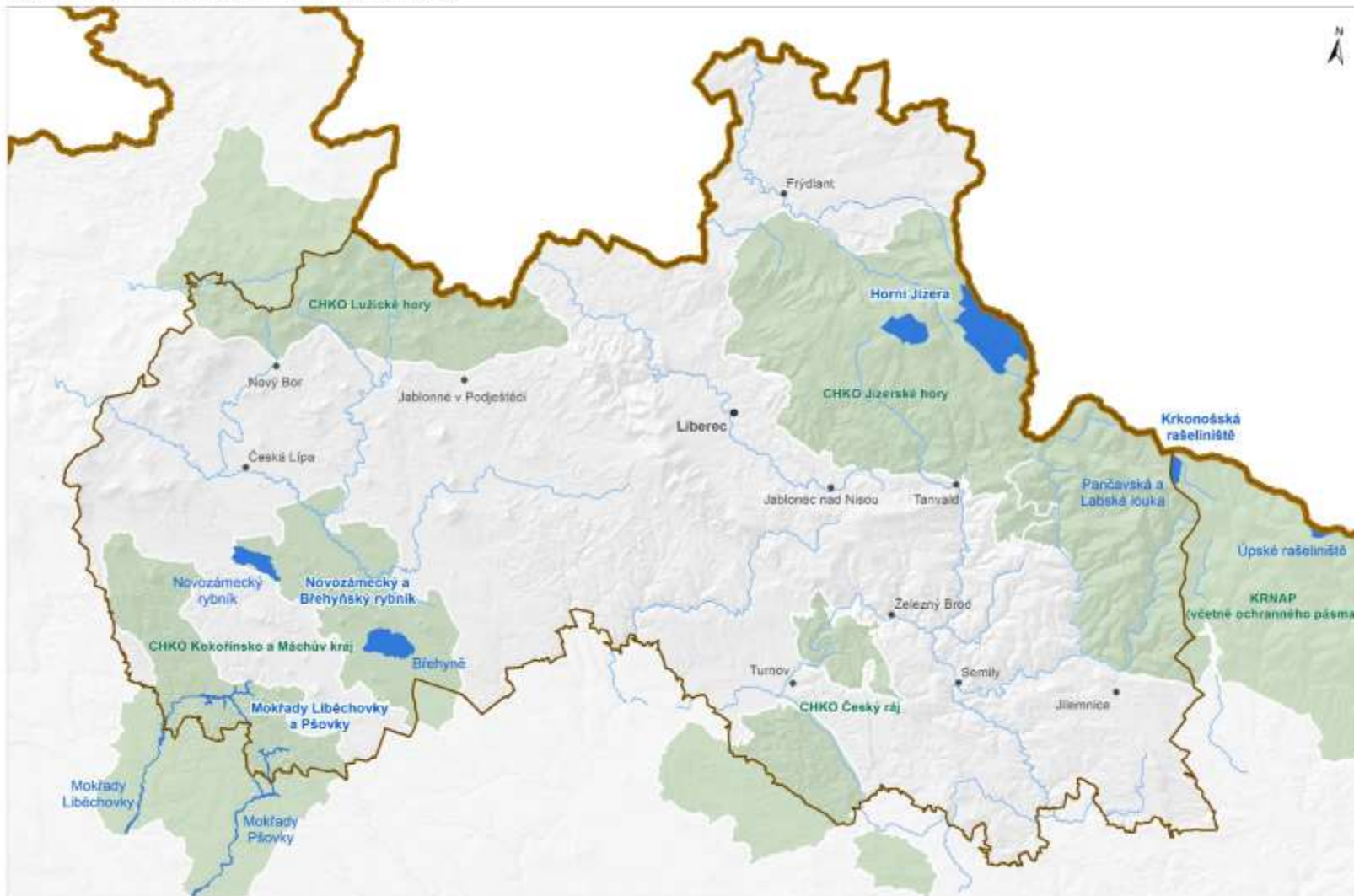


- RS 1 Šumavská rašeliniště (10 225 ha)
- RS 2 Třeboňské rybníky (9 710 ha)
- RS 3 Břehyně a Novozámecký rybník (1 349ha)**
- RS 4 Lednické rybníky (691 ha)
- RS 5 Litovelské Pomoraví (6 194 ha)
- RS 6 Poodří (4 427 ha)
- RS 7 Krkonošská rašeliniště (209 ha)**
- RS 8 Třeboňská rašeliniště (1 051 ha)
- RS 9 Mokřady dolního Podyjí (11 525 ha)
- RS 10 Mokřady Liběchovky a Pšovky (361 ha)**
- RS 11 Podzemní Punkva (1 571 ha)
- RS 12 Krušnohorská rašeliniště (11 224 ha)
- RS 13 Horní Jizera (2 303 ha)**
- RS 14 Pramenné vývěry a rašeliniště Slavkovského lesa (3 202 ha)

# RS v Libereckém kraji



## Ramsarské mokřady v Libereckém kraji



0 10 km



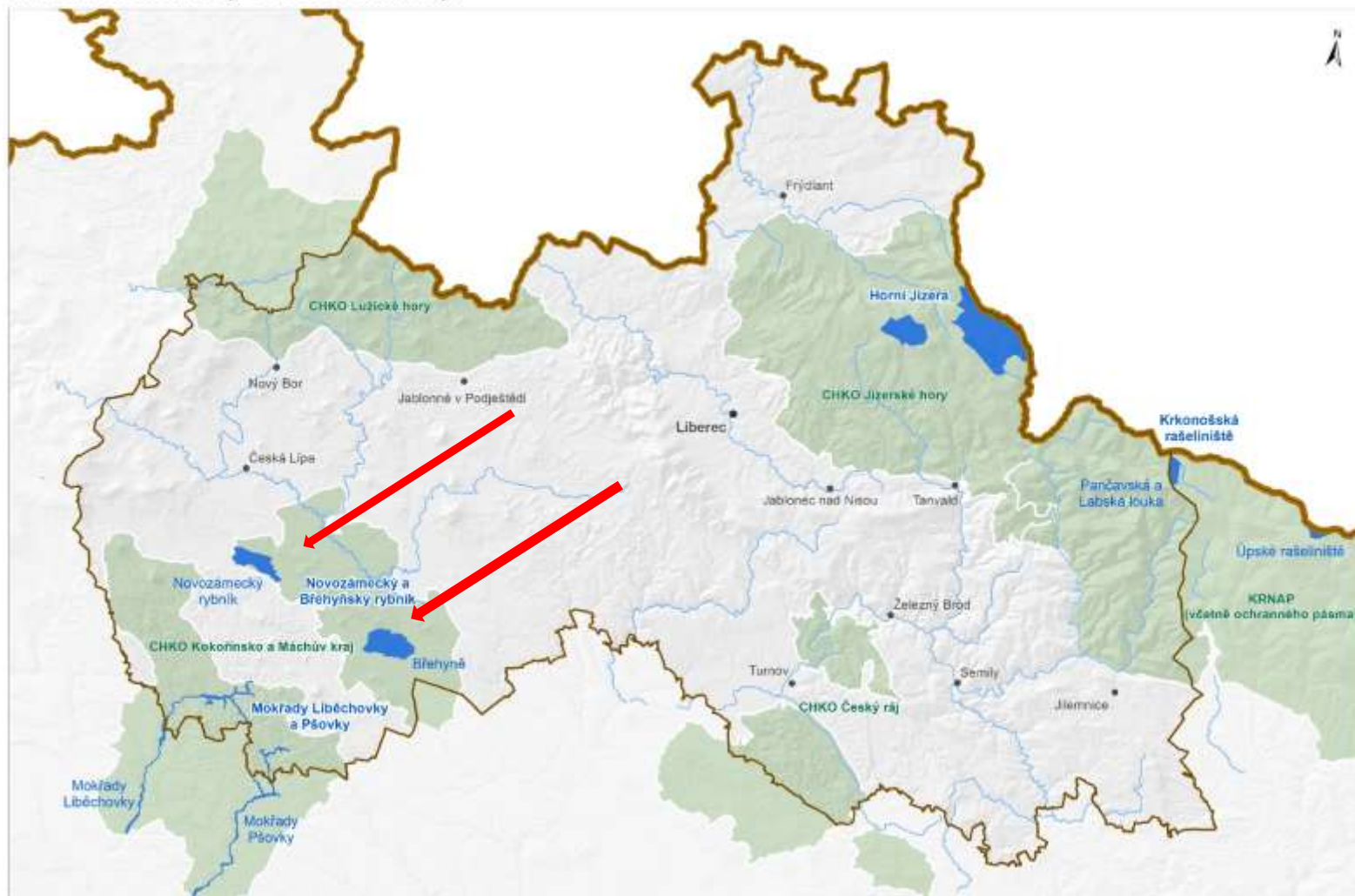
název mokřadu	rozloha v ha	rok zápisu na seznam	CHKO/NP	pozn.
<b>Novozámecký a Břehyňský rybník</b>	923	1990	CHKO Kokořínsko-Máchův kraj	probíhá proces rozšíření
<b>Krkonošská rašeliniště</b>	230	1993	Krkonošský národní park	větší část na území Královéhradeckého kraje
<b>Mokřady Liběchovky a Pšovky</b>	350	1997	CHKO Kokořínsko-Máchův kraj	větší část na území Středočeského kraje
<b>Horní Jizera</b>	2303	2012	CHKO Jizerské hory	



# Novozámecký a Břehyňský rybník



## Ramsarské mokřady v Libereckém kraji



0 10 km

# Novozámecký a Břehyňský rybník



- zápis na Seznam v roce 1990 (mezi prvními 4 RS v ČR)
- 2 části: Novozámecký rybník, Břehyňský rybník
- v současnosti proces rozšíření o Jestřebské slatiny a Máchovo jezero
- BR, CHKO, NPR, NPP, Natura 2000 (PO + EVL)



# Novozámecký a Břehyňský rybník



# Novozámecký a Břehyňský rybník



# Novozámecký a Břehyňský rybník



# Novozámecký a Břehyňský rybník



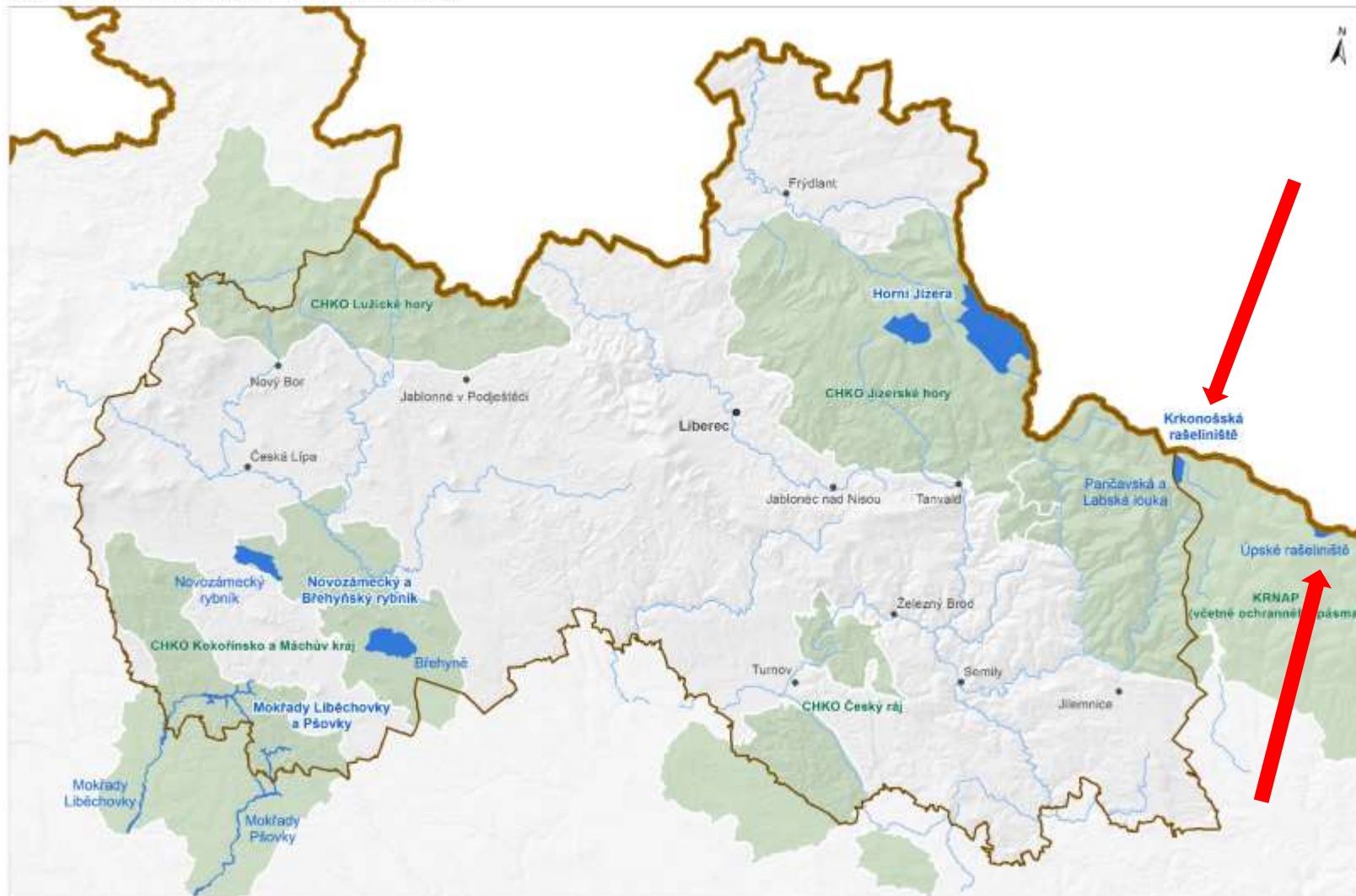
# Novozámecký a Břehyňský rybník



# Krkonošská rašeliniště



## Ramsarské mokřady v Libereckém kraji



0 10 km



# Krkonošská rašeliniště



**zápis na Seznam v roce 1993**

**hřebenová rašeliniště subarktického charakteru**

**1300 - 1440 m n.m.**

**BR, KRNAP, Natura 2000 (EVL + PO)**



# Krkonošská rašeliniště



## RS Krkonošská rašeliniště (vyhl. 26. 10. 1993)

dvě izolované části, celkem 210 ha

Z: Pančavská a Labská louka (129 ha)

V: Úpské rašeliniště (81 ha)



## TRS Krkonose/Karkonosze subalpine peatbogs (vyhl. 17. 9. 2009)

čtyři části, celkem 537 ha (CZ 350, PL 187)

Krkonose mountain mires (1993)

Subalpine peatbogs in Karkonosze Mts (2002)



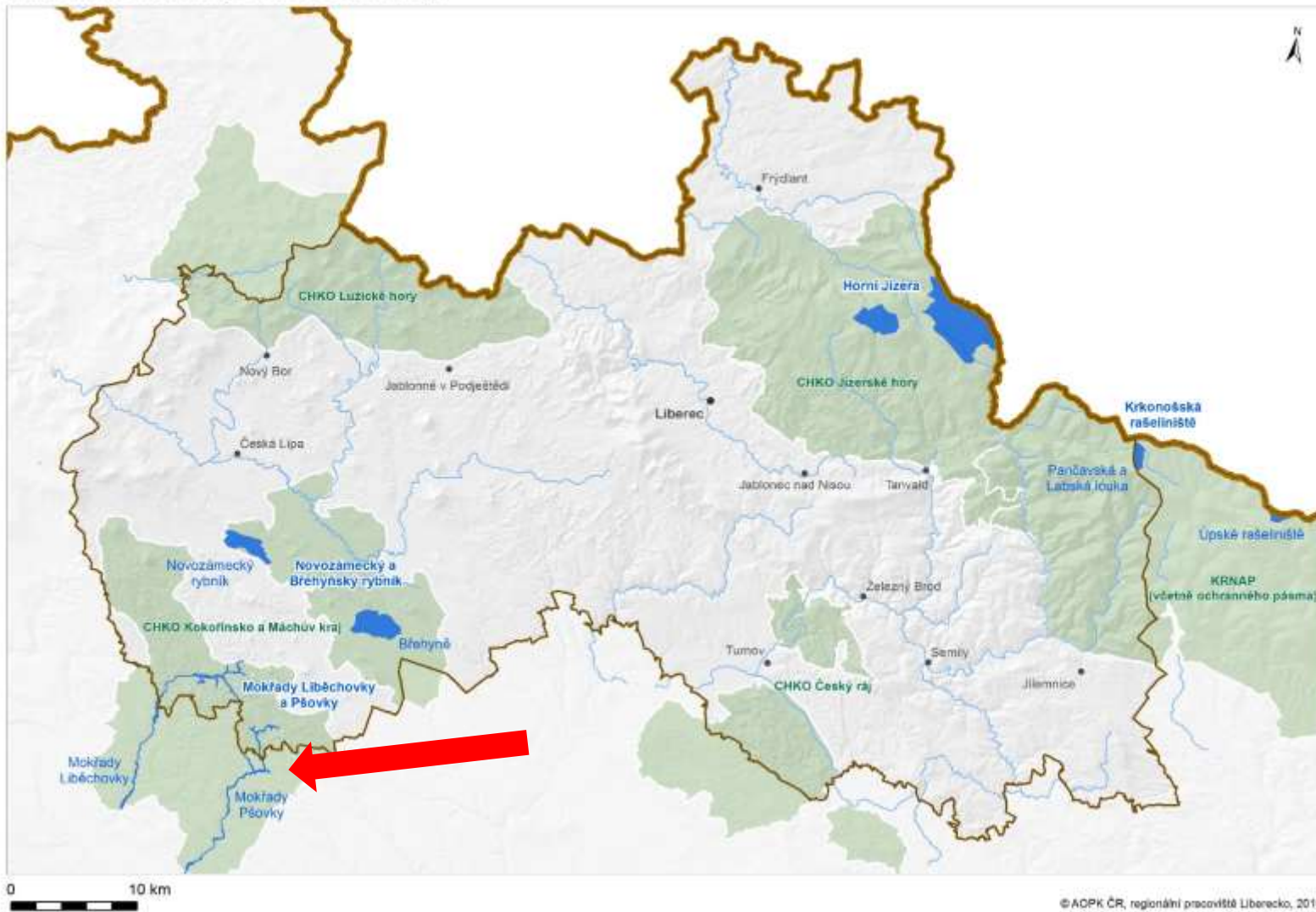
# Krkonošská rašeliniště



# Mokřady Liběchovky a Pšovky



## Ramsarské mokřady v Libereckém kraji





- zápis na Seznam v roce 1998
- unikátní ukázka vápnitých maloplošných mokřadů různého typu - pramenišť, potoků, mokřadních olšin, rákosin, rybníků, tůní
- CHKO, NPR, PR, PP EVL
- širší oblast - významný rezervoár podzemní vody
- z nejhodnotnějších území v ČR z hlediska bezobratlých

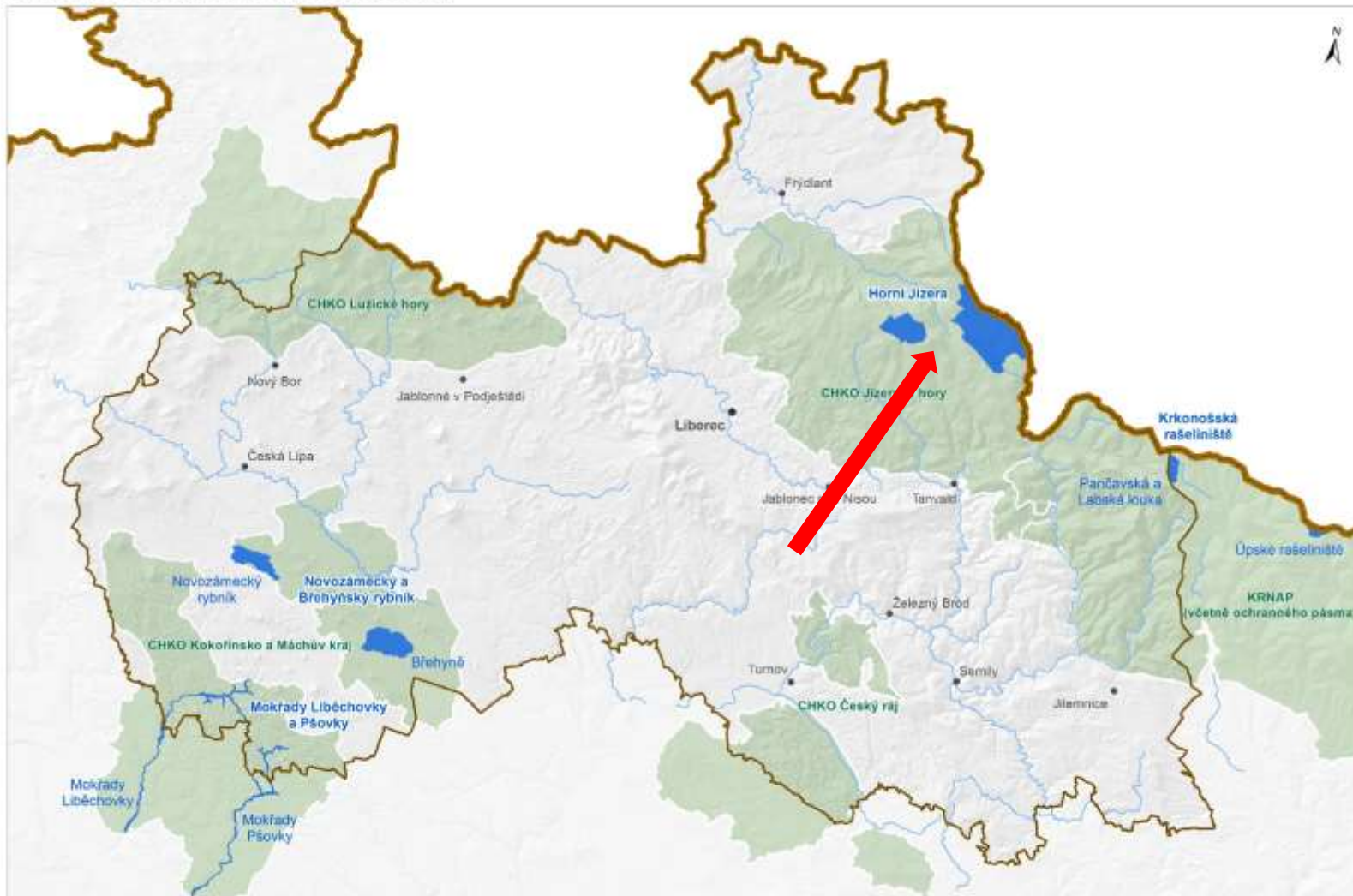


# Mokřady Liběchovky a Pšovky





## Ramsarské mokřady v Libereckém kraji





zápis na Seznam 2012

2 izolované části

Z: rašeliniště na evropském rozvodí

V: mokřady a vodní tok - horní Jizera a Jizerka

zachovaný fenomén meandrujícího horského toku



















## Význam RS

### Možnosti obnovy mokřadů



# Děkujeme za pozornost

Šárka Mazánková

sarka.mazankova@nature.cz



AGENTURA OCHRANY  
PŘÍRODY A KRAJINY  
ČESKÉ REPUBLIKY

[www.nature.cz](http://www.nature.cz)

podklady k RS poskytli RNDr. Jiří Flousek, Mgr. Luboš Beran PhD.